

【学校教育目標】

自ら学び続け、共生社会を主体的に生きる児童の育成

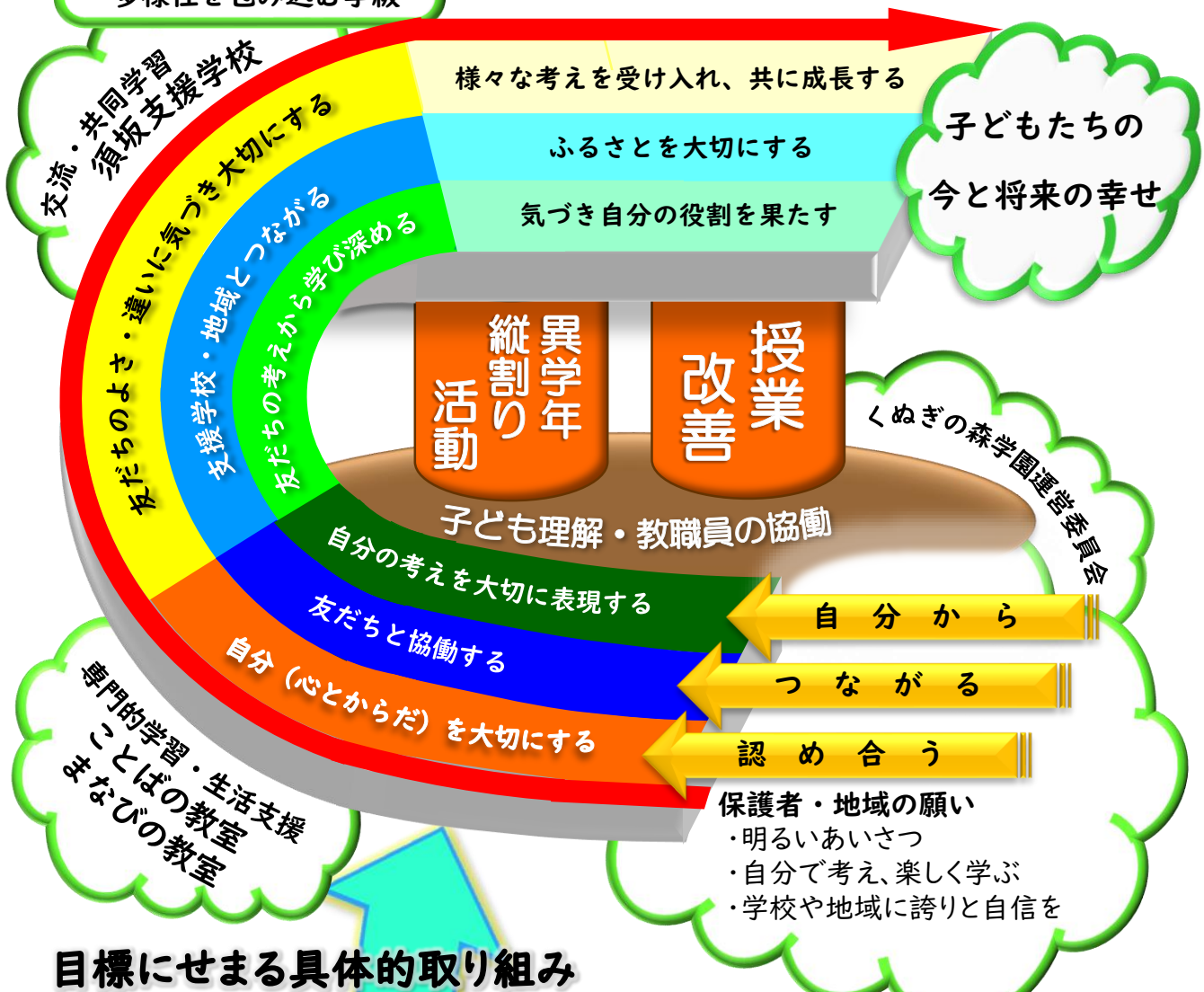
あした文化の花をつみ 真理の泉ともに汲み 我らが道を求めゆく

学校経営方針

居心地のよい学校
自律した児童の育成
多様性を包み込む学級

学びのデザイン(研究目標)

ともに学び合う児童を育てる



目標にせまる具体的取り組み

- 安心できる人間関係・学級づくり
 - ・自分や友だちのよさを見つける
 - ・相互理解に基づく人権教育の実践
- 異学年集団による活動づくり
 - ・遊びや児童会活動を通した相互承認
 - ・自分の役割の遂行
- 支援学校との交流
 - ・お互いの存在があたり前の生活

- 自分の思いを表現する機会(環境)の設定
 - ・自分なりの根拠を持って表現する場
 - ・自分の考えを追究する時間の保障
- 意欲を引き出す問い(発問)の吟味
 - ・友だちの考えを理解、取り入れ、練り上げる
- ICTを活用した活動の推進
 - ・効果的な活用方法の検討と実践



<学校を支える基盤>

【職員の協働と開かれた学校づくり】

- 学び続け専門性を高める
教職員研修
 - ・ICTの活用
 - ・確かな子ども理解と
人権感覚の研磨
 - ・綱紀保持と非違行為防止
- 参観日や学校行事、お便りによる発信を通じた開かれた学校づくり
- 学校評価を真摯に受け止め、授業改善・学校づくりに活かすPDCAサイクル

【ことばの教室・まなびの教室】

- 通級指導教室の専門性を生かした学習・生活支援
- ・タイムリーなアセスメントと支援会議

【保護者】

- 家庭と連携し、子どものために共に歩む学校
- ・PTA活動の充実
 - ・学校評価アンケートの活用

【須坂支援学校】

- 併設する須坂支援学校と共につくる活動
- ・交流及び共同学習の充実
 - ・「センター的機能」の活用

【地域】

- くぬぎの森学園運営委員会を中心に地域の願いや意見を反映する学校
- ・公民館、図書館、地域作り推進委員会との連携。
 - ・みまもり隊、読み聞かせ等の支援